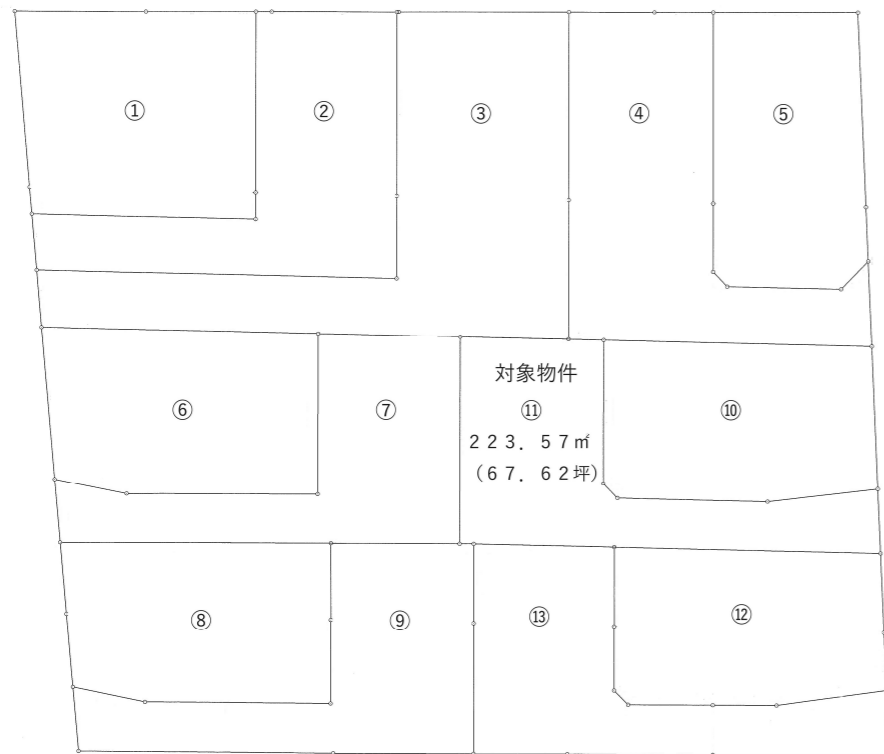


# 笠井新田町分譲地 市街地縁辺集落

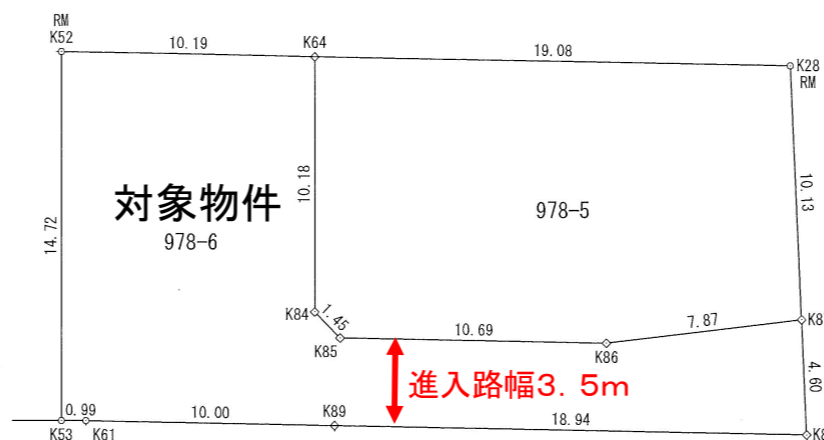
全13区画の分譲地！最終1区画！  
小学校・中学校徒歩圏内！  
スーパー近くて買い物便利♪

チェックポイント！

- ・建築条件無し
- ・見切りブロック工事済
- ・乗り入れ架橋設置済



分譲地全体図



対象地測量図

物件種目	建築条件無し分譲地		
用途	住宅用地		
最寄駅	遠鉄「積志」駅 車約10分		
土地面積	実測 223.57㎡(67.62坪)		
価格	9,000,000円		
物件所在地	浜松市中央区笠井新田町978番6		
交通	遠鉄バス「俣志」停 徒歩約10分		
土地権利	所有権	地目	畑
都市計画	市街化調整区域	用途地域	無指定
建ぺい率	60%	容積率	200%
他の法令上の制限	農地法・都市計画法・河川占用		
引渡条件	現況渡し		
現況	更地	引渡日	相談
開発許可等の番号			
接道状況(角地・間口)	東側道路 幅員約4.6mに約3.2m接道		
設備	電気・上水道(引込無)・下水道(引込無)		
備考	下水道受益者負担金 500円/㎡ (買主負担) 建築時に下水道排水用のポンプ設置を要す (買主負担) 敷地内に電気線引き込みの為の仮設柱設置は買主負担 河川占用許可を要す(上下水道引き込み及び雨水排水) 上水道引き込み工事は買主負担 所有権移転登記時の司法書士は売主指定		



静岡県知事(2)第13776号  
**不動産のトレスト**  
Tel:053-459-0811 Fax:053-459-0818

株式会社トレスト  
〒430-0929 取引態様：専任媒介  
浜松市中区中央3丁目1-26  
E-mail: f-trest@ace.ocn.ne.jp 担当：藤下

地積測量図

地番	978-5	978-7
	978-6	978-8

土地の所在 浜松市東区笠井新田町字川原

求積表

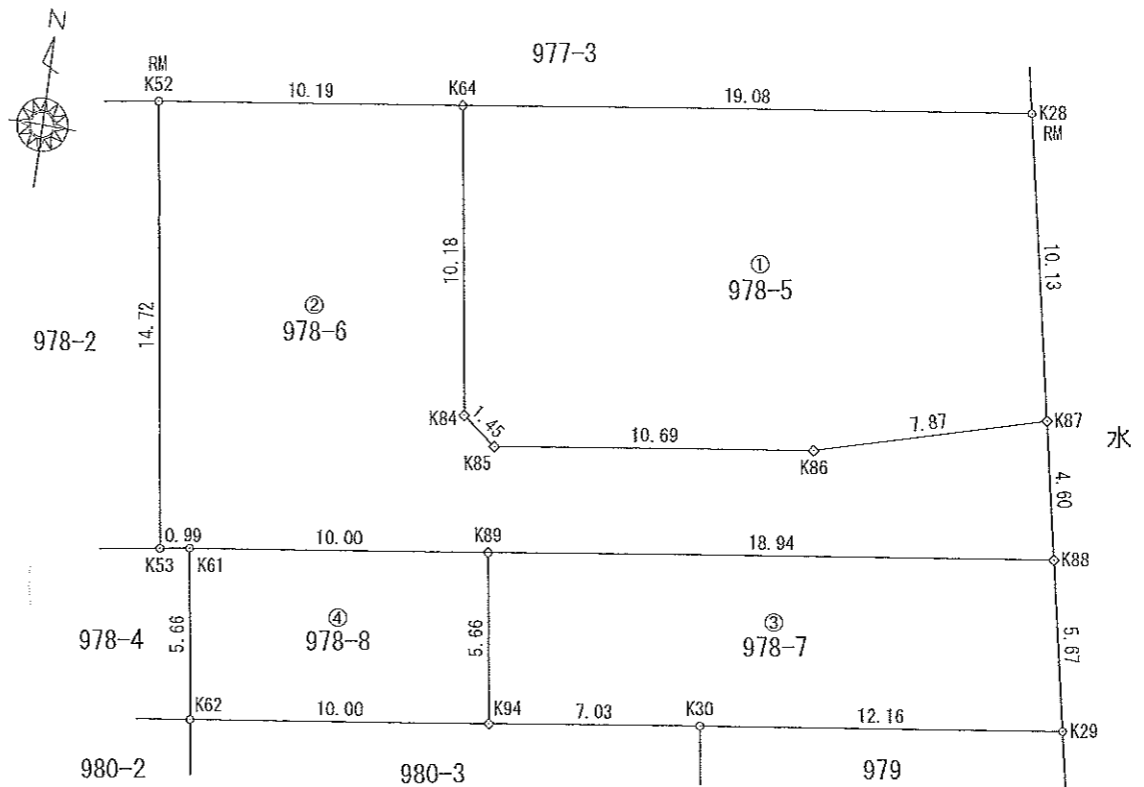
地番 ① 978-5				
NO	X <sub>n</sub>	Y <sub>n</sub>	Y <sub>n+1</sub> -Y <sub>n-1</sub>	X <sub>n</sub> · (Y <sub>n+1</sub> -Y <sub>n-1</sub> )
K28	30.797	110.853	20.875	642.887375
K87	20.851	112.805	-5.641	-117.620491
K86	18.757	105.212	-18.196	-341.302372
K85	17.369	94.609	-11.765	-204.346285
K84	18.245	93.447	-2.679	-48.878355
K64	28.320	91.930	17.406	492.937920
合計				423.677792
合計面積				211.8388960
地積				211.83 m <sup>2</sup>

地番 ② 978-6				
NO	X <sub>n</sub>	Y <sub>n</sub>	Y <sub>n+1</sub> -Y <sub>n-1</sub>	X <sub>n</sub> · (Y <sub>n+1</sub> -Y <sub>n-1</sub> )
K87	20.851	112.805	8.480	176.816480
K88	16.337	113.692	-27.811	-454.348307
K61	12.581	84.994	-29.679	-373.391499
K53	12.433	84.013	-3.174	-39.462342
K52	26.997	81.820	7.917	213.735249
K64	28.320	91.930	11.627	329.276640
K84	18.245	93.447	2.679	48.878355
K85	17.369	94.609	11.765	204.346285
K86	18.757	105.212	18.196	341.302372
合計				447.153233
合計面積				223.5766165
地積				223.57 m <sup>2</sup>

地番 ③ 978-7				
NO	X <sub>n</sub>	Y <sub>n</sub>	Y <sub>n+1</sub> -Y <sub>n-1</sub>	X <sub>n</sub> · (Y <sub>n+1</sub> -Y <sub>n-1</sub> )
K88	16.337	113.692	19.875	324.697875
K29	10.772	114.784	-10.967	-118.136524
K30	9.194	102.725	-19.032	-174.980208
K94	8.282	95.752	-7.816	-64.732112
K89	13.879	94.909	17.940	248.989260
合計				215.838291
合計面積				107.9191455
地積				107.91 m <sup>2</sup>

地番 ④ 978-8				
NO	X <sub>n</sub>	Y <sub>n</sub>	Y <sub>n+1</sub> -Y <sub>n-1</sub>	X <sub>n</sub> · (Y <sub>n+1</sub> -Y <sub>n-1</sub> )
K89	13.879	94.909	10.758	149.310282
K94	8.282	95.752	-9.072	-75.134304
K62	6.984	85.837	-10.758	-75.133872
K61	12.581	84.994	9.072	114.134832
合計				113.176938
合計面積				56.5884690
地積				56.58 m <sup>2</sup>

筆界標略号 S…石杭、C…コンクリート杭、P…プラスチック杭、R…金属釘、M…刻ミ、RM…金属標 (単位m)

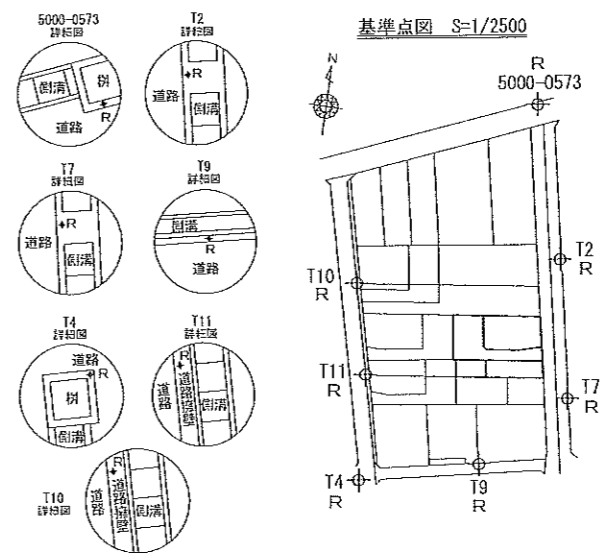


- マーク凡例
- ◆ 基準点標
  - 既設境界標
  - ◇ 新設境界標
  - △ 復元境界標

恒久的地物の座標値

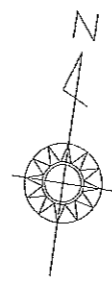
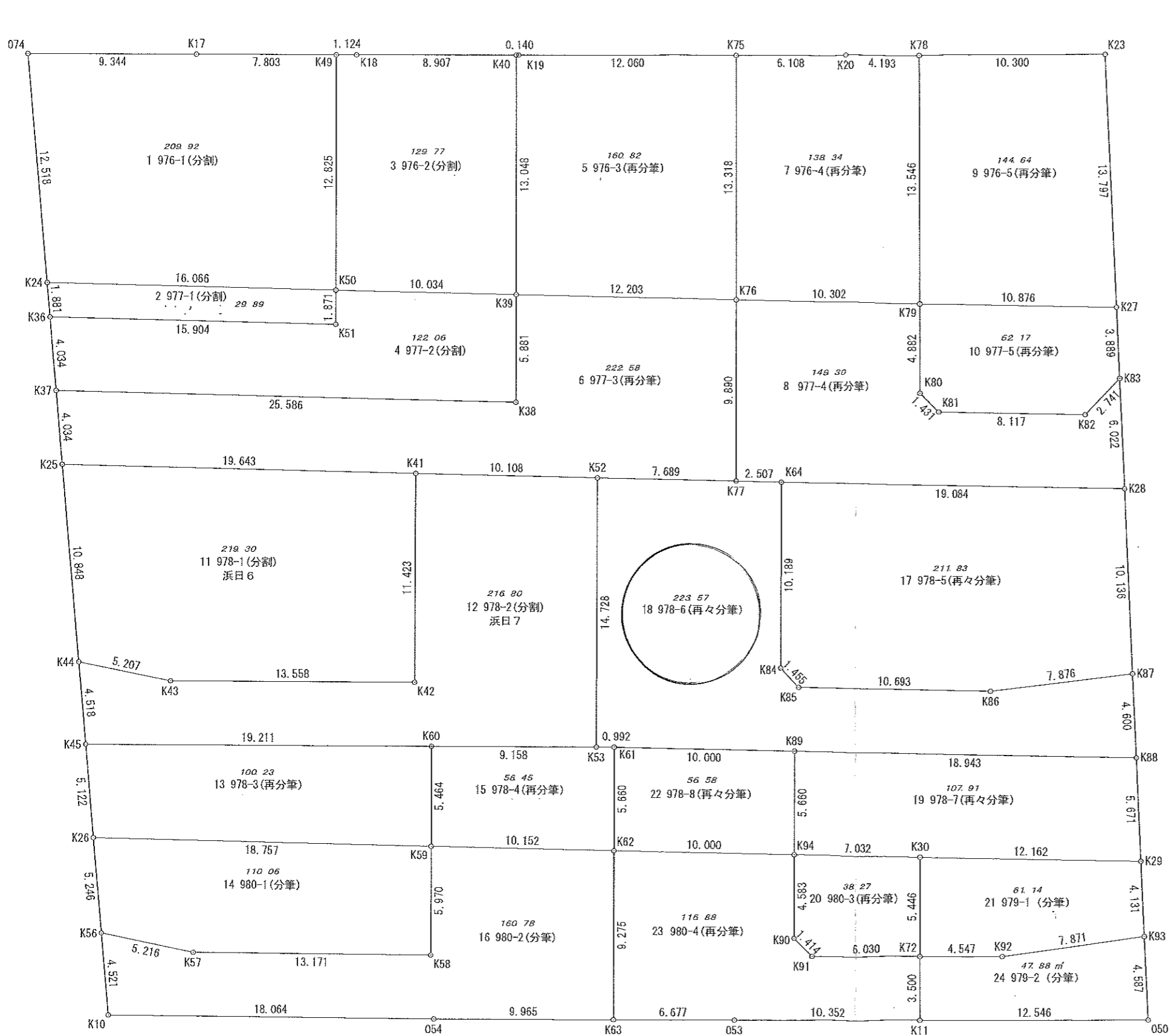
点名	X座標	Y座標
5000-0573	100.000	100.000
T2	50.393	114.663
T7	5.190	123.589
T9	-20.589	97.462
T4	-31.663	58.606
T10	32.853	48.769
T11	3.354	55.900

測地系	任意座標
座標系	任意座標
測量年月日	令和3年2月1日

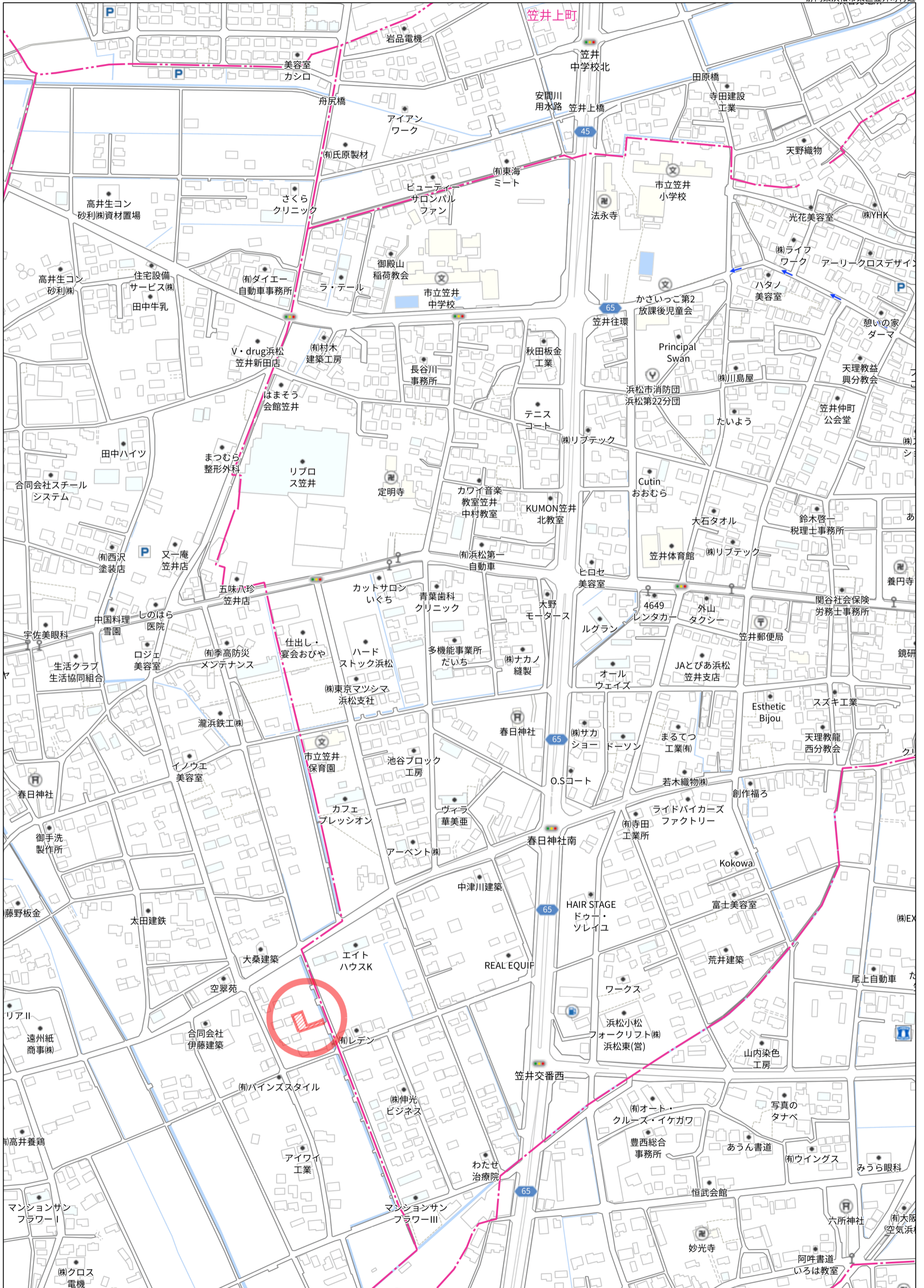


作製者 浜松市南区石原町692番地の1  
土地家屋調査士 日内地孝夫  
(令和3年2月1日作製)

申請人 石津當邦  
縮尺 1/250



土地面積一覧表				実測合計
①	976-1	977-1		239.81㎡
	209.92㎡	29.89㎡		
②	976-2	977-2		251.83㎡
	129.77㎡	122.06㎡		
③	976-3	977-3		383.40㎡
	160.82㎡	222.58㎡		
④	976-4	977-4		287.64㎡
	138.34㎡	149.30㎡		
⑤	976-5	977-5		206.81㎡
	144.64㎡	62.17㎡		
⑥	978-1			219.30㎡
	219.30㎡			
⑦	978-2			216.80㎡
	216.80㎡			
⑧	978-3	980-1		210.29㎡
	100.23㎡	110.06㎡		
⑨	978-4	980-2		217.23㎡
	56.45㎡	160.78㎡		
⑩	978-5			211.83㎡
	211.83㎡			
⑪	978-6			223.57㎡
	223.57㎡			
⑫	978-7	979-1	980-3	207.32㎡
	107.91㎡	61.14㎡	38.27㎡	
	978-8	979-2	980-4	
⑬	56.58㎡	47.88㎡	116.88㎡	221.34㎡



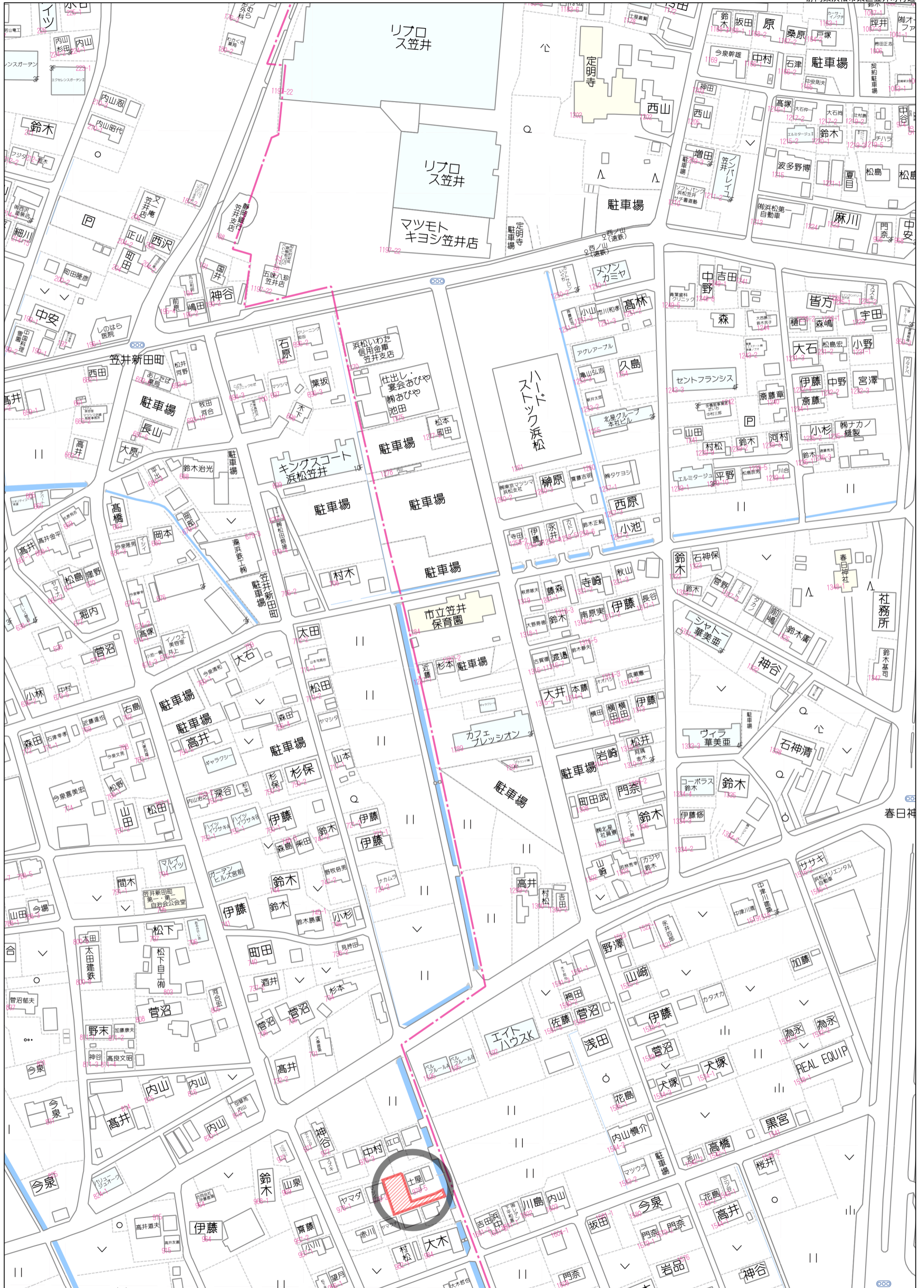
140m

1:3704

禁無断複写複製

株式会社トレスト

Z1502982-20231005145620



80m

1:1801

禁無断複写複製

株式会社トレスト

Z1502982-20231213162420