

売地

天竜川駅

現況渡し

土地面積
実測 256.59㎡

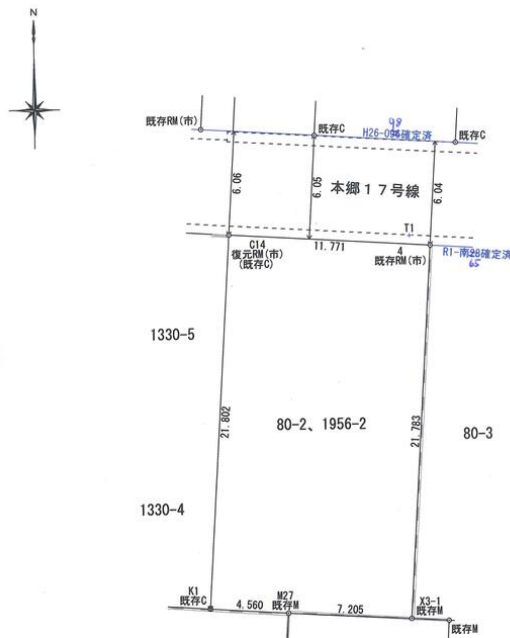
現況
更地

引渡可能時期
2024年7月上旬予定

閑静な住宅街！
スーパー近くて買物便利！

チェックポイント！

整形地,都市ガス,電気,上水道,下水道



物件種目	売地		
最適用途	住宅用地		
最寄駅	天竜川		
土地面積	実測 256.59㎡	私道面積 (共有持分)	
価格	1,980万円	坪単価	@25.51万円

物件所在地	静岡県浜松市中央区安松町 80-2,1956-2		
交通	東海道本線 天竜川 徒歩35分		
土地権利	所有権	地目	宅地
都市計画	市街化区域	用途地域	2種中高
建ぺい率	60%	容積率	200%
他の法令上の制限			
地勢	平坦		
建築条件			
現況	更地		
引渡し(可能時期/方法)	2024年7月上旬予定 / 現況渡し		
開発許可番号			
接道状況(角地・間口)	北6.0m 公道 接面11.7m		
設備	都市ガス,電気,上水道,下水道		
備考	上下水道引き込み済です 令和6年7月以降の引渡しとなります		

この図面は物件情報の一部を抜粋して掲載しております。(現況優先)
入居日・引渡日変更や付帯条件、別途料金等が発生する場合がありますのでご確認ください。

at home

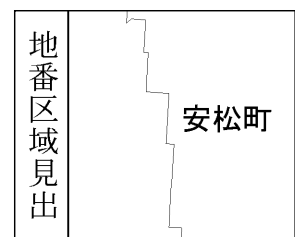
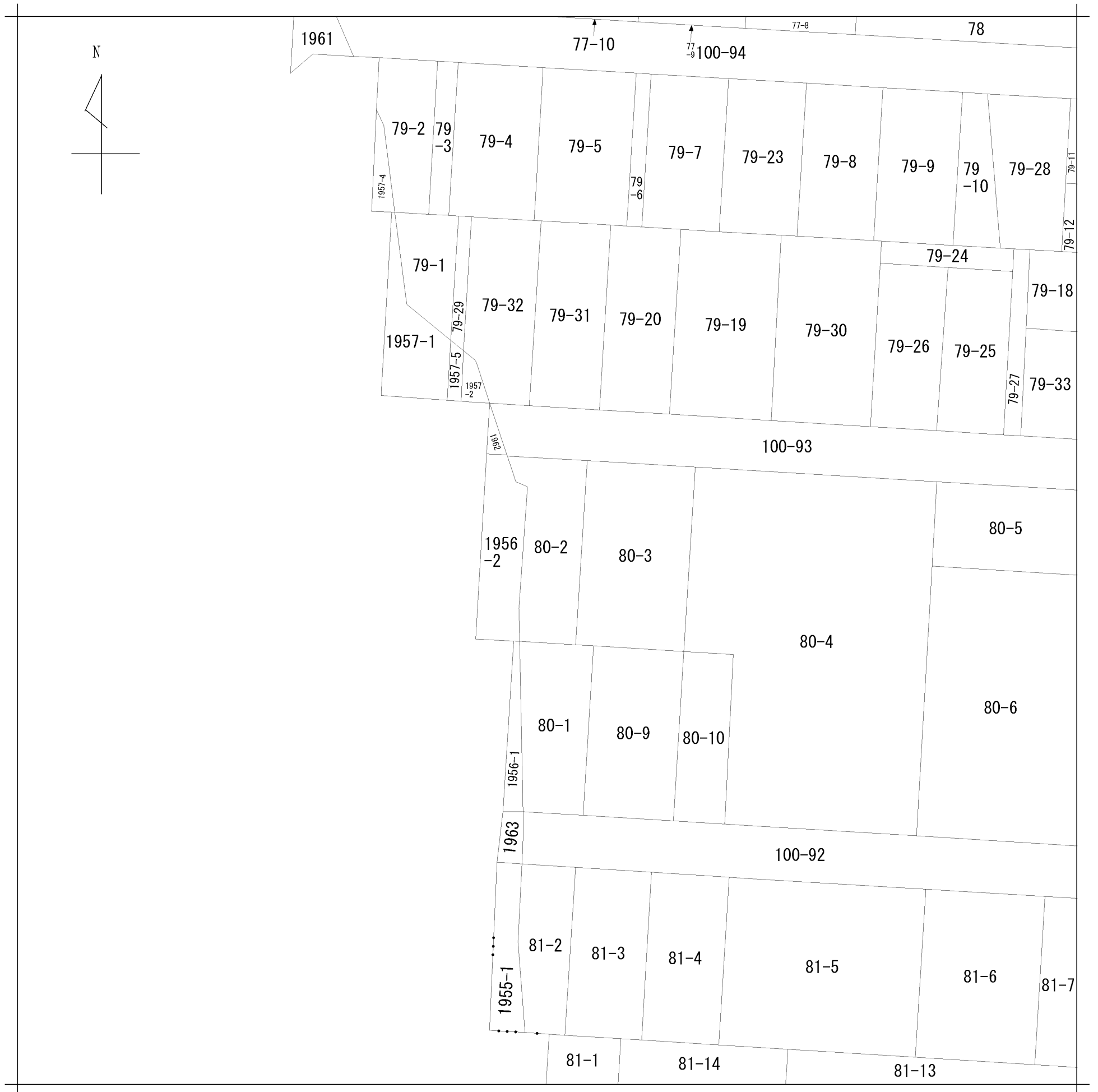
infosheet 物件番号 69817478023

静岡県知事免許(2)第13776号 〒430-0929 静岡県浜松市中央区中央3丁目1-26

不動産のトレスト 株式会社トレスト

TEL: 053-459-0811 FAX: 053-459-0818 定休日: 土曜、日曜、祝日

■取引態様: 売主



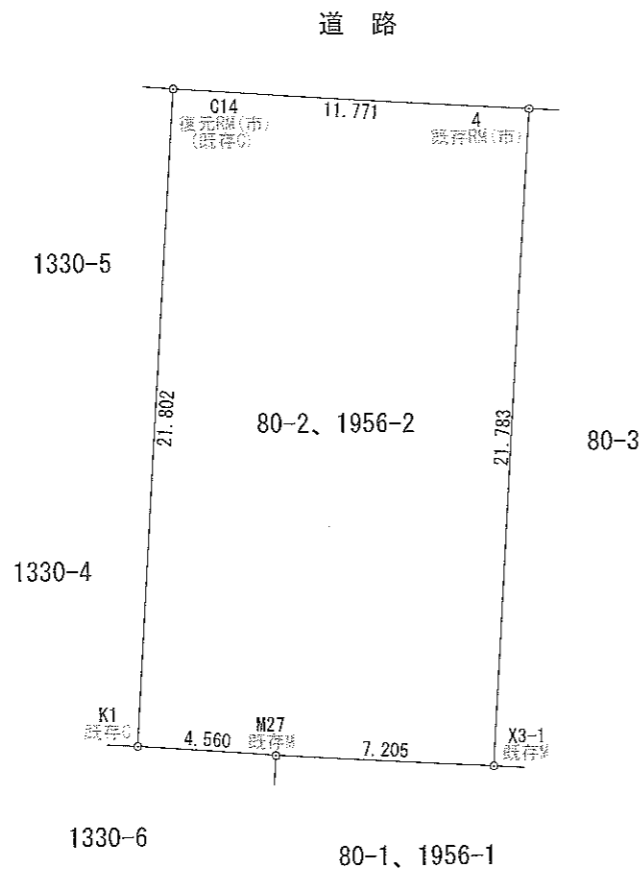
請求部	所在	浜松市中央区安松町				地番	80番2			
出力縮尺	1/500	精度区分		座標系番号又は記号		分類	地図に準ずる図面		種類	土地区画整理所在図
作成年月日	昭和50年11月26日			備付年月日(原図)		補記事項				

地 積 測 量 図

(単位m)

平面図 S=1/250

浜松市南区安松町
安松町字八尻



座 標 求 積 表

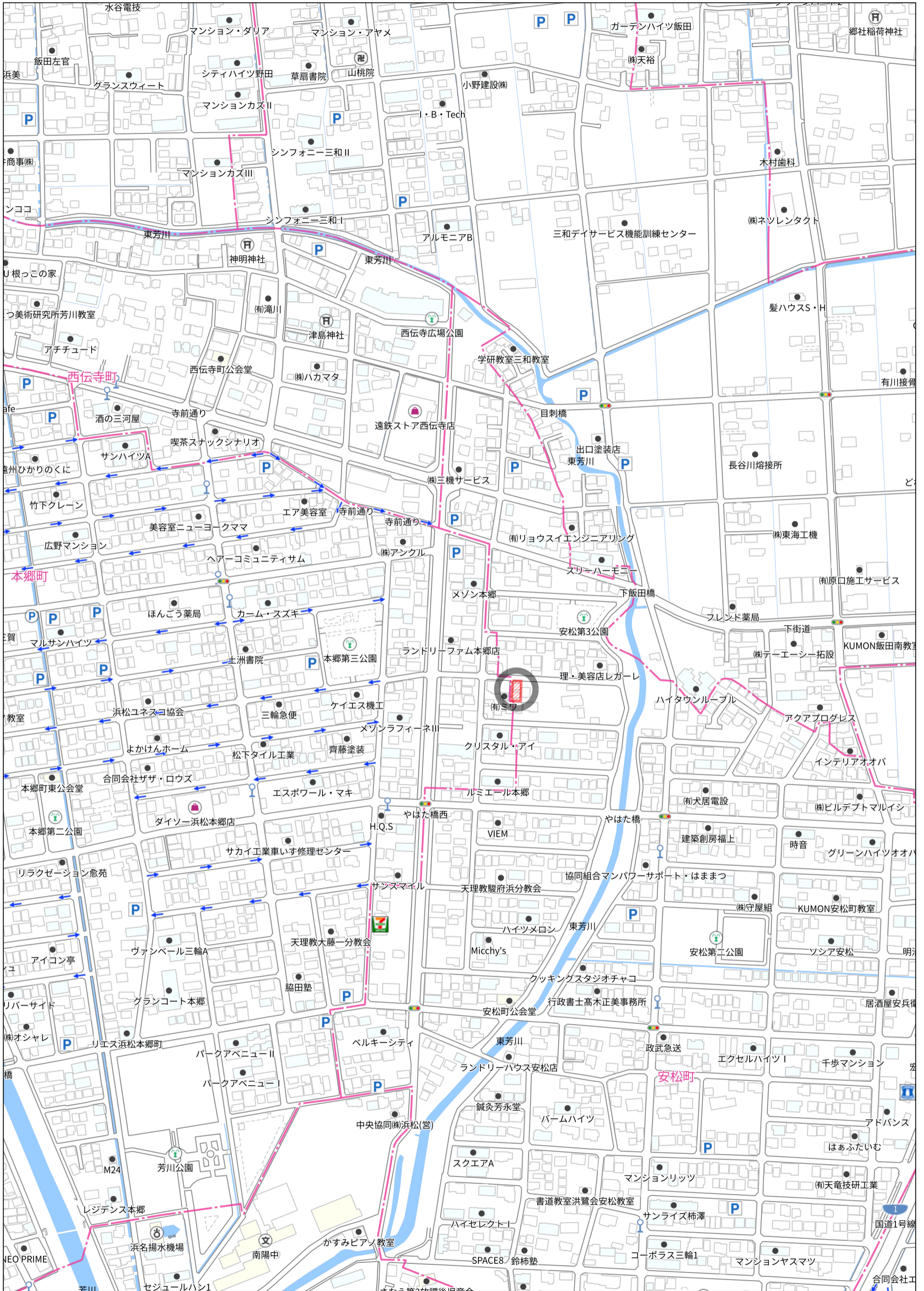
地番	80-2、1956-2		
測点	Xn	Yn	(Xn+1 - Xn-1)Yn
4	-144083.524	-67080.956	-1505672.921864
C14	-144082.821	-67092.706	1412967.774001
K1	-144104.583	-67094.025	1479417.705393
M27	-144104.871	-67089.475	45826.732964
X3-1	-144105.267	-67082.281	-1432026.109154
		倍面積	513.181342
		面積	256.5906707
		地積	256.59 m ²

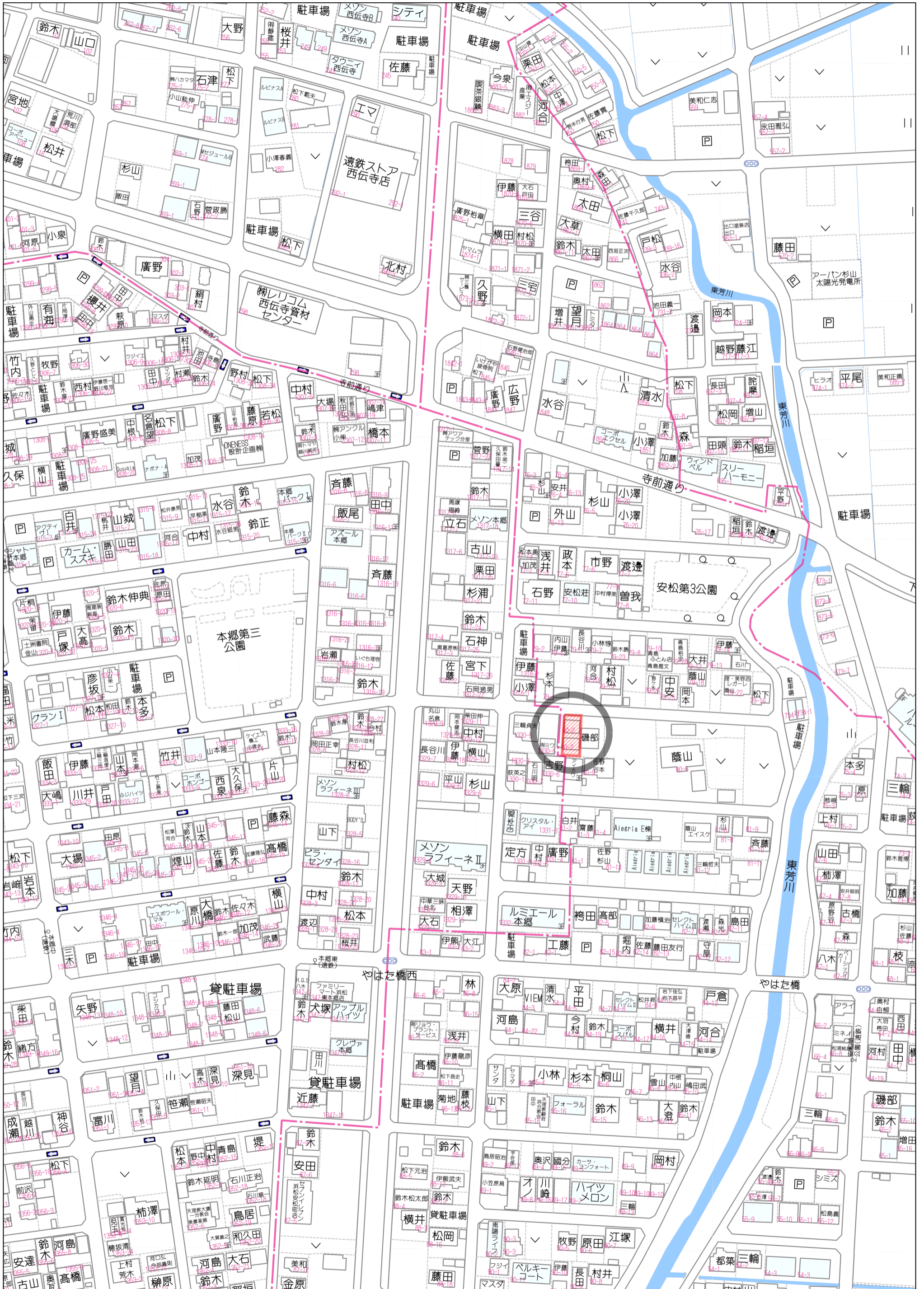
※ 特約事項 この測量図引渡後の境界杭、その他この測量に関する測点等の現場管理については所有者の責任とする。尚、改ざん防止の為、この測量図の写しについては責任を負いかねます。本職が写しを交付する時は、必ず記名、押印いたします。

- 略号 境界標の種類
- S . . . 石杭
- C . . . コンクリート杭
- P . . . プラスチック杭
- RM . . . 金属標
- R . . . 金属釘
- M . . . 刻み
- MC . . . 刻み及びコンクリート杭
- MP . . . 刻み及びプラスチック杭
- W . . . 木杭

令和5年11月22日 作成
 浜松市東区子安町322番地の4
 土地家屋調査士法人 西遠合同事務所
 代表社員 土地家屋調査士 新井周一
 登録番号 第08-0010号
 053(464)8488







80m

1:1800

禁無断複写複製

株式会社トレスト

Z1502982-20240315140054